

# Durabilité – Faits saillants 2020



La vie est plus radieuse sous le soleil

À la Sun Life, notre raison d'être consiste à aider nos Clients à atteindre une sécurité financière durable et un mode de vie sain. Notre engagement envers la durabilité donne vie à notre raison d'être.

La durabilité est une priorité stratégique et un élément essentiel à notre succès. Notre plan de durabilité est axé sur nos domaines d'expertise où nous pouvons avoir un impact positif sur les aspects sociaux et environnementaux :

- accroître la **sécurité financière**;
- encourager un **mode de vie sain**;
- promouvoir les **placements durables**.

Nous appuyons nos efforts sur notre réputation **d'entreprise fiable et responsable**.

Nous soutenons cinq objectifs de développement durable (ODD) où nous croyons que notre contribution peut avoir le plus d'influence : 3 – Bonne santé et bien-être, 5 – Égalité entre les sexes, 7 – Énergie propre et d'un coût abordable, 8 – Travail décent et croissance économique, 13 – Mesures relatives à la lutte contre les changements climatiques.



**42 100**  
employés



Des bureaux dans  
**27**  
marchés



**140 900**  
conseillers



## Sécurité financière

Nous voulons aider nos Clients, nos employés et les collectivités à atteindre une sécurité financière durable. Nous faisons progresser la sécurité financière grâce à des produits novateurs, à une information proactive et à un accès aux services amélioré pour les groupes mal servis.

Encourager des décisions et des habitudes financières positives :

**1,2 million**

de décisions avantageuses prises par les Clients au Canada pour leur sécurité financière. Par exemple, grâce à Ella, notre coach numérique, des Clients ont placé

**700 millions \$**

dans des produits d'épargne et ont souscrit

**1 milliard \$**

de produits d'assurance.



**16,2 millions \$ US**

d'économies pour la Sun Life et ses Clients de l'assurance en excédent de perte aux États-Unis grâce au programme *Clinical 360*. Ce programme utilise l'analytique de données et des experts pour aider les participants à obtenir de meilleurs résultats de traitement et permettre aux Clients de réduire leurs coûts.

**Près de 120 000**

contrats de microassurance établis en Asie depuis 2018 – accès amélioré à une couverture abordable pour les personnes ayant peu accès à de l'assurance ou un revenu insuffisant

Accroissement de l'éducation financière grâce à des **webinaires sur le mieux-être financier** et à des ressources offrant des conseils sur la planification de la retraite et l'épargne-retraite



## Mode de vie sain

Nous voulons améliorer la santé et le mieux-être pour tous. Pour y arriver, nous offrons à nos Clients et à nos employés des produits et des ressources pour les aider à adopter un mode de vie sain. En même temps, nous travaillons à améliorer la santé et le mieux-être dans la société. Notamment, nous facilitons l'accès à l'assurance-maladie et à l'assurance-invalidité et nous investissons dans la santé des collectivités et un leadership éclairé.

**523 000**

Clients et les membres de leur famille au Canada ont utilisé les **Soins virtuels Lumino Santé** propulsés par Dialogue. Durant la crise de santé mondiale, ce service a aidé les Clients qui avaient besoin d'un soutien médical amélioré dans un contexte de distanciation physique.

### Soutien accéléré pour la santé mentale des employés

Au Canada, nous avons lancé des programmes de formation pour les gestionnaires, proposé des pauses santé mentale virtuelles et offert de la formation sur la résilience aux employés. En Asie et aux États-Unis, nous avons offert des webinaires sur la santé mentale par l'intermédiaire du programme d'aide aux employés et d'autres fournisseurs.

**38 millions \$**

engagés dans des **initiatives liées au diabète** depuis 2012. Le diabète est une pandémie mondiale qui touche 1 personne sur 11. Dans bien des cas, le diabète de type 2 peut être évité. C'est pourquoi nous concentrons nos dons sur la sensibilisation, la prévention et les soins.



Publication de notre **Rapport d'étude annuel sur l'assurance en excédent de pertes**.

Ce rapport fournit des données sur le coût élevé des demandes de règlement de frais médicaux et les tendances cliniques émergentes aux États-Unis.

Sauf indication contraire, tous les chiffres correspondent aux données arrêtées au 31 décembre 2020 et inscrites dans l'exercice clos à cette date.

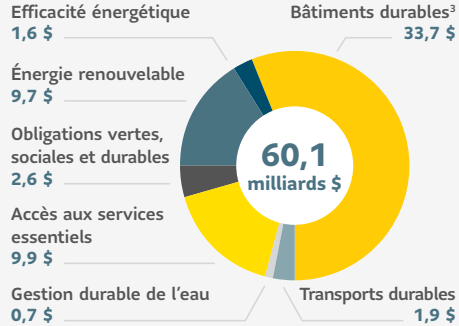
#SunLifeQCDurabilité



## Placements durables

Nous voulons offrir aux Clients des rendements durables et promouvoir la transition vers une économie durable à faibles émissions de carbone. Pour y arriver, nous gérons le capital en appliquant des processus de placement axés sur la durabilité. Nous faisons des placements dans des actifs et des entreprises durables et nous offrons à nos Clients des occasions de placements durables.

### Actif géré de placements durables<sup>1, 2</sup>



### Engagements de 20 milliards \$

de nouveaux placements durant les cinq prochaines années dans des actifs et des entreprises qui soutiennent la transition vers une économie inclusive et à faibles émissions de carbone

De concert avec d'autres gestionnaires et propriétaires d'actifs, nous participons<sup>4</sup> à des discussions dans un esprit de collaboration avec d'importantes entreprises émettrices de carbone dans le cadre du groupe

### Climate Action 100+

Les Régimes collectifs de retraite de la Sun Life ont lancé un **cadre exclusif d'évaluation ESG** pour aider les promoteurs de régime et les participants à prendre des décisions éclairées sur les placements durables.

<sup>1</sup> Portefeuille au 31 décembre (fonds général et Clients tiers). La valeur de l'actif des Clients inclus représente une mesure financière non conforme aux normes IFRS.

<sup>2</sup> Critères de placement fondés sur les lignes directrices de l'International Capital Markets Association (ICMA) pour les obligations vertes et sociales, le GRESB Real Estate Benchmark et la feuille de route des placements à vocation sociale (Impact Investing Market Map) des Principes pour l'investissement responsable des Nations Unies.

<sup>3</sup> Les actifs immobiliers comprennent des placements immobiliers, des biens immobiliers occupés par le propriétaire et des biens immobiliers dans des placements de sociétés en commandite.

<sup>4</sup> Avec la participation de Gestion SLC et de MFS.



## Entreprise fiable et responsable

Nous voulons être une entreprise gérée de façon responsable, centrée sur le Client, concurrentielle, visionnaire, résiliente sur les plans financier et environnemental et durable à long terme. Nos priorités clés sont l'orientation Client, la gestion des talents, la diversité et l'inclusion, les changements climatiques et l'environnement, la gestion du risque, la sécurité des données et la protection des renseignements personnels, l'éthique et la gouvernance.



**34 %**

de femmes à un poste de vice-président ou d'un échelon supérieur à l'échelle mondiale (cible de 50 % d'ici 2025)

**15 %**

de personnes de groupes ethniques sous-représentés à un poste de vice-président ou d'un échelon supérieur, en Amérique du Nord (cible de 25 % d'ici 2025)

**36 %**

de femmes au conseil d'administration



Atteinte en 2019 de notre cible de réduction de l'intensité des GES de **20 % fixée en 2020**. Nous demeurons en voie d'atteindre notre cible à long terme de **30 % d'ici 2030**<sup>5</sup>

Transparence accrue de la gestion des changements climatiques – Inclusion de notre première **déclaration d'information financière alignée sur les recommandations du GIFCC** dans notre Rapport annuel 2020

Soutien aux Clients : **18,3 milliards \$** versés en règlements et en prestations à l'échelle mondiale



À l'aide d'un **processus d'évaluation de la durabilité**, nous déterminons maintenant la durabilité à toutes les étapes du cycle de vie d'un immeuble pour nos installations en Amérique du Nord.

<sup>5</sup> En tonnes d'équivalents de dioxyde de carbone par pied carré, par rapport aux valeurs de 2014.

## NOUS DÉMONTRONS NOTRE LEADERSHIP



FTSE4Good

Member of **Dow Jones Sustainability Indices**

Powered by the S&P Global CSA

Pour en savoir plus, lisez notre Rapport sur la durabilité 2020 sur [sunlife.com/durabilite](https://sunlife.com/durabilite).

Sauf indication contraire, tous les chiffres correspondent aux données arrêtées au 31 décembre 2020 et inscrites dans l'exercice clos à cette date.

#SunLifeQCDurabilité