



Ayez l'esprit tranquille pendant que vous faites fructifier votre argent

Investir peut être aussi simple ou complexe que vous le souhaitez. Cela dépend de votre degré d'implication.

Épargnants qui souhaitent peu s'impliquer

Si vous voulez une option de placement qui vous fait gagner du temps tout en faisant croître votre argent, pensez aux fonds axés sur une date d'échéance. Ils font partie de l'approche **Aidez-moi à choisir**.

Pourquoi choisir les fonds axés sur une date d'échéance?

- Ils sont une solution simple et fiable et ils vous font gagner du temps.
- L'équilibre de vos placements est instantané, car un gestionnaire de fonds s'occupe de diversifier les fonds sous-jacents au fur et à mesure.
- Vous choisissez un seul fonds.
- Vous n'avez qu'à passer le fonds en revue à l'occasion.

Apprenez-en plus sur la façon dont vous pouvez faire croître votre épargne tout en gagnant du temps. Regardez notre [vidéo sur les fonds axés sur une date d'échéance](#).



Alicia

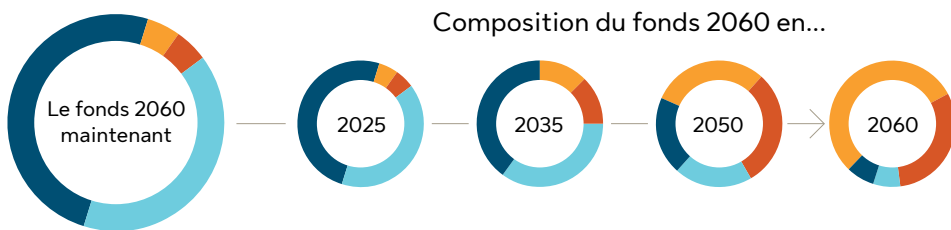
Alicia veut prendre sa retraite en 2061. Elle choisirait sans doute un fonds venant à échéance en 2060 pour avoir accès à son argent à la retraite. Le gestionnaire de fonds choisit une répartition d'actif équilibrée. Il prend plus de risques au début pour faire croître l'argent d'Alicia. À mesure qu'approche la retraite pour elle, le gestionnaire oriente l'actif vers des placements plus prudents pour protéger la valeur de son argent.



La vie est plus radieuse sous le soleil

Les produits et services des Régimes collectifs de retraite sont offerts par la Sun Life du Canada, compagnie d'assurance-vie, membre du groupe Sun Life. © Sun Life du Canada, compagnie d'assurance-vie. Tous droits réservés.

Un seul fonds par produit suffit



Placements dans plusieurs catégories d'actifs

Fonds plus risqués

- Fonds d'actions canadiennes
- Fonds d'actions étrangères

Fonds à faible risque

- Titres à revenu fixe (obligations)
- Liquidités et titres du marché monétaire

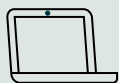
À titre informatif seulement. Vos fonds axés sur une date d'échéance seront différents.

Que se passe-t-il lorsqu'un fonds atteint son échéance?

Votre argent est transféré automatiquement à un fonds plus prudent pour protéger votre placement!

Le plus important : la date

La date d'échéance que vous choisissez détermine le degré de risque que prend le gestionnaire du fonds. Ensuite, il choisit une combinaison de placements. Au début, il prend plus de risques pour faire croître votre argent. À mesure que vous vous rapprochez de la retraite, il choisit des placements plus sûrs (plus de titres à revenu fixe).



Choisissez un placement équilibré

Nous comprenons que votre régime d'épargne-retraite au travail représente seulement une partie de vos placements. C'est toujours une bonne idée de passer en revue régulièrement votre approche de placement et de vous assurer que votre répartition d'actif cadre avec vos objectifs financiers, quels qu'ils soient. C'est simple et rapide de le faire en ligne!

Ouvrez une session sur masunlife.ca. Sélectionnez **Gérer le régime**, puis **mon plan**. Dans le menu déroulant **Modifications**, sélectionnez **Modification des placements**.

Nous sommes là pour vous aider

Soutien rapide sur appareil mobile

Téléchargez l'appli **ma Sun Life mobile** à partir de Google Play ou de l'App Store d'Apple.

Communiquez avec nous

Allez à sunlife.ca/communiquer-avec-nous.

Ouvrez une session sur masunlife.ca pour voir nos outils, nos articles et nos vidéos. Clavardez avec nous pour obtenir de l'aide.