

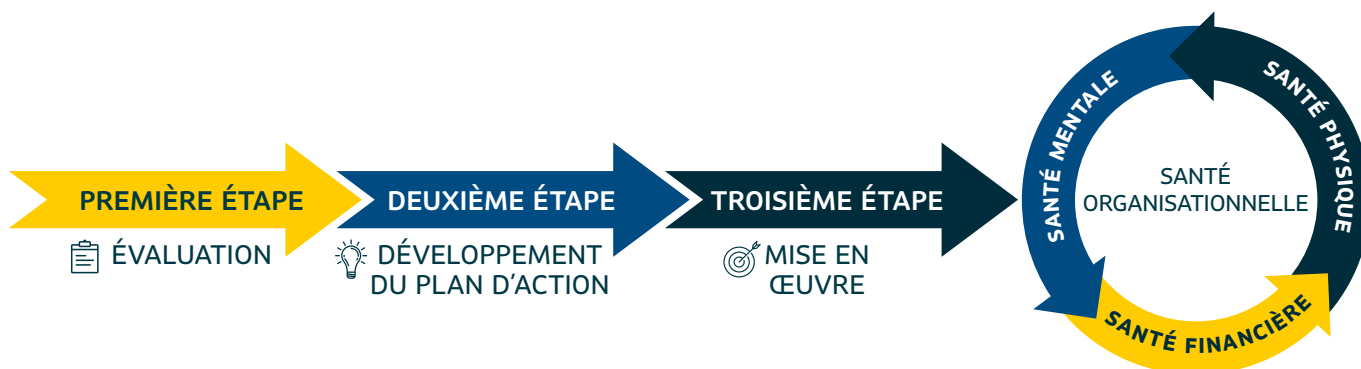
# Rapport d'évaluation en santé intégrée



**L'approche en trois volets sur les meilleures pratiques de la Gestion santé intégrée (GSI) de la Sun Life commence par l'évaluation.** Ce premier volet nous permet de connaître votre situation et de déterminer vos priorités pour la santé au travail. Le rapport d'évaluation en santé intégrée est un service clé d'évaluation.

**C'est votre conseiller en santé organisationnelle (CSO) qui prépare ce rapport.** Celui-ci contient une analyse complète des données sur la santé pour vos employés et votre organisation. C'est plus qu'un simple rapport. Il vous offre un portrait dynamique et détaillé de la santé de votre organisation. Vous y trouverez des données et des recommandations concrètes – elles vous aideront à établir, à mesurer et à atteindre vos objectifs de santé et de mieux-être au travail.

## Modèle en trois volets du rapport d'évaluation en santé intégrée



### Le rapport d'évaluation en santé intégrée vous guide dans les domaines suivants :

- Résultats de votre organisation par rapport aux indicateurs clés de santé au travail
- Prévalence des maladies chroniques dans votre organisation
- Facteurs pouvant influencer sur la santé des employés et l'efficacité du régime de garanties collectives

### Les résultats peuvent vous aider à :

- Établir les mesures de base et les objectifs stratégiques de santé au travail
- Déterminer les priorités pour atteindre vos objectifs
- Établir un plan pour suivre et mesurer vos progrès
- Prendre des décisions éclairées pour améliorer la santé au travail et l'efficacité du régime

## Précisions sur le rapport

Vous pouvez choisir le rapport **standard** ou le rapport **étouffé**, selon vos données et besoins\* :

### RAPPORT STANDARD

- Analyse les données démographiques sur les employés, les demandes de règlement Invalidité de longue durée et Invalidité de courte durée, les données sur les médicaments et les demandes de règlement de frais médicaux de la Sun Life. Présente les principales affections selon le coût et le volume des demandes de règlement, de même que l'incidence et la durée de l'invalidité.
- Fournit un aperçu de l'état des demandes de règlement en fonction de la santé physique, mentale et financière.
- Illustre en détail les tendances des demandes de règlement à l'aide de graphiques.
- Aide à comprendre les résultats sur le plan des risques liés à la santé et l'état des demans de règlement.

### RAPPORT ÉTOFFÉ

- Analyse les mêmes données que le rapport standard, PLUS les données telles que les tendances pour les absences, les indemnités versées aux employés, le taux de roulement et les données sur l'engagement des employés.
- Examine en profondeur les données des indicateurs clés du rendement (ICR). Explique les résultats avec des graphiques et des commentaires d'expert.
- Les données sont réparties entre 4 ICR en santé organisationnelle. Ces ICR décrivent les risques liés à la santé présents dans l'effectif. Par exemple, la manière dont la culture de l'organisation influence ces risques. Voici ces ICR :
  - **Risques liés à la santé** : santé mentale et physique
  - **État des demandes de règlement** : règlements invalidité, règlements de frais de médicaments et règlements de frais paramédicaux
  - **Culture de l'entreprise** : programmes de mieux-être/santé, taux de roulement des employés, sondage sur l'engagement
  - **Productivité des employés** : jours d'absence par employé, utilisation du programme d'aide aux employés (PAE), résultats de l'évaluation des risques pour la santé (s'ils sont accessibles)



Votre CSO travaille avec vous et votre consultant ou conseiller en avantages sociaux à obtenir les données pour le rapport. Lorsque le rapport est prêt, le CSO vous en présente les résultats. Vous avez ainsi l'occasion d'en discuter ensemble et de décider des recommandations et des prochaines étapes.

## Après la remise du rapport

Votre CSO peut vous aider à élaborer ou à améliorer votre stratégie, votre feuille de route ou vos plans d'action pour la santé au travail. À cette fin, nous vous aiderons à déterminer les exigences pour l'analytique des données et les ICR.

L'évaluation est le premier volet de notre approche, mais c'est aussi un processus continu. Notre priorité, c'est de vous aider à établir des objectifs mesurables et à suivre vos progrès. Vous serez ainsi plus à même de démontrer la valeur de votre investissement dans la santé au travail.

## Pour commencer

Pour en savoir plus sur l'utilité du rapport d'évaluation en santé intégrée pour vous et votre organisation, contactez votre CSO ou votre représentant aux Garanties collectives de la Sun Life.

\* Remarque : Volume minimale de réclamations sur 3 ans requis pour l'analyse. Nous collaborerons avec vous et votre CSO ou votre conseiller en avantages sociaux pour obtenir les données requises pour produire le rapport étouffé.

## La vie est plus radieuse sous le soleil

Les garanties collectives sont offertes par la Sun Life du Canada, compagnie d'assurance-vie, membre du groupe Sun Life.

OH-8943-F 12-22 rb-ny

