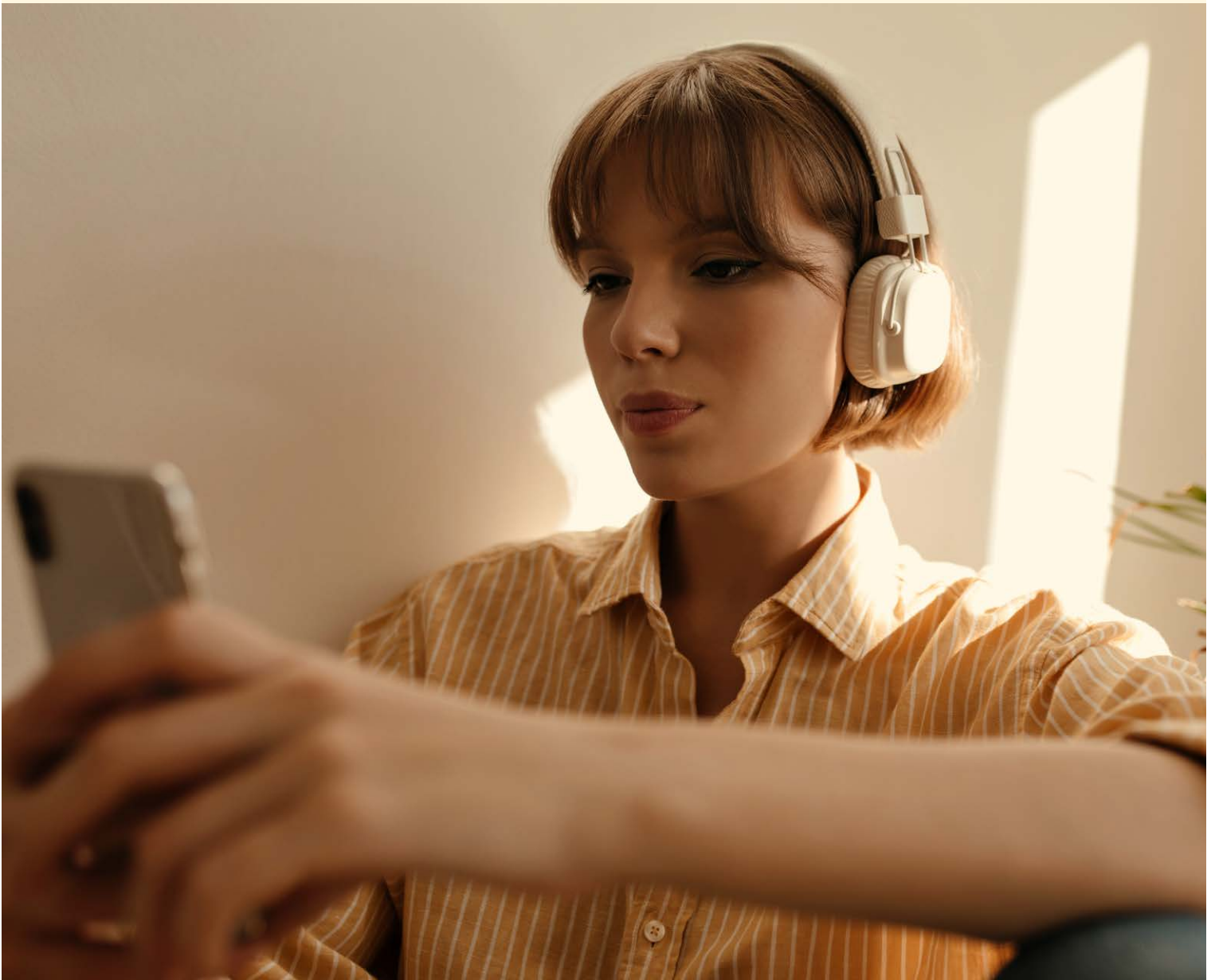


# Soins virtuels Lumino Santé

offerts par Dialogue\*

Les Soins virtuels Lumino Santé sont offerts sur une plateforme de santé intégrée. Ils permettent d'évaluer et de traiter rapidement les problèmes physiques et proposent du soutien en santé mentale. Vous aurez accès à une équipe de professionnels de la santé physique et mentale de Dialogue (selon ce qui est permis dans chaque province<sup>1</sup>) qui peuvent répondre à vos besoins.





## Comment le service Soins virtuels Lumino Santé fonctionne-t-il?

Ce service évalue rapidement les problèmes physiques ou de santé mentale. [Cliquez ici](#) pour voir la liste complète des services couverts. D'autres services facultatifs sont offerts moyennant des frais additionnels.



Le service vous met ensuite en relation avec le professionnel de la santé approprié pour répondre à vos besoins.



Un rendez-vous de suivi après chaque évaluation permet d'assurer la continuité des soins.



Grâce aux Soins virtuels Lumino Santé, vous pouvez obtenir :

- un rendez-vous le jour même ou le lendemain avec l'équipe de soins;
- un renouvellement d'ordonnance lorsque cela est cliniquement indiqué<sup>2</sup>;
- des ressources en santé et mieux-être;
- un rendez-vous avec un spécialiste en santé mentale<sup>3</sup>;
- des évaluations médicales en ligne;
- des recommandations de spécialistes et des demandes d'analyses de laboratoire.

50 %

des Canadiens affirment ne pas pouvoir obtenir de rendez-vous chez le médecin le jour même ou le lendemain<sup>4</sup>.



## Pourquoi devrais-je utiliser le service Soins virtuels Lumino Santé?

- Il est accessible en tout temps sur votre téléphone intelligent ou votre ordinateur, que ce soit par clavardage, appel audio ou appel vidéo.
- Vous avez accès à une multitude de professionnels de la santé et de ressources sur le mieux-être.
- Vous et les personnes à votre charge admissibles recevez des soins personnalisés partout au Canada, lorsque cela vous convient! Les personnes à votre charge admissibles âgées de 14 ans et plus doivent s'inscrire avec leur propre adresse courriel. Une fois votre compte créé, ajoutez-les à votre profil en leur envoyant une invitation par courriel.
- Vous avez accès à vos renseignements médicaux personnels sur l'appli sécurisée et privée. Si vous en faites la demande, Dialogue peut transmettre vos renseignements médicaux à votre médecin.

De **70 à 80 %** des problèmes de santé non urgents peuvent être traités rapidement et en toute sécurité à l'aide de soins virtuels<sup>5</sup>.

## Comment puis-je m'inscrire et utiliser le service?

Le service est accessible à l'aide d'un appareil mobile et sur le Web.

- Visitez le site [luminosv.dialogue.co](https://luminosv.dialogue.co),
- ou téléchargez l'appli Soins virtuels Lumino Santé pour **iPhone** ou **Android**,
- ou balayez ce code QR.



Le **Guide d'inscription et d'utilisation** indique les étapes à suivre pour créer votre compte et accéder aux services. Une fois votre compte créé, autorisez les notifications pour rester informé et recevoir des nouvelles de l'équipe de soins.

Si vous avez besoin d'aide pour utiliser l'appli ou le site Web ou pour accéder à votre compte :

- **envoyez un courriel à Dialogue à [sunlife-support@dialogue.co](mailto:sunlife-support@dialogue.co)**, du lundi au vendredi, de 8 h à 18 h HE;
- **consultez le site [help.dialogue.co](https://help.dialogue.co)** et utilisez la fonction de clavardage, après les heures de bureau ou le week-end.

Si vous avez des questions sur votre régime de garanties, appelez le **Centre de service à la clientèle (CSC)** de la **Sun Life** au 1-800-361-6212, du lundi au vendredi entre 8 h et 20 h HE.

App Store est une marque de commerce d'Apple Inc., enregistrée aux États-Unis et dans d'autres pays. Google Play est une marque de commerce de Google Inc.

# Services couverts par les Soins virtuels Lumino Santé



## Santé générale

- Congestion nasale, douleurs aux sinus
- Mal de gorge
- Toux
- Maux de tête, migraine
- Fièvre
- Diarrhée
- Vomissements
- Douleurs mineures
- Infection des voies urinaires
- Allergies
- Gestion du poids et conseils généraux en matière de nutrition
- Santé-voyage
- Renouvellement d'ordonnances lorsque c'est cliniquement indiqué (sauf les benzodiazépines, les opioïdes, le cannabis, les médicaments pour le TDAH et autres substances réglementées)



## Assistance pour s'y retrouver dans le système de santé

- Aide à la navigation dans le système de santé (médecins, spécialistes, tests, radiographies, nouvelle grossesse, etc.)



## Problèmes de peau

- Éruption cutanée, urticaire
- Acné, eczéma, rosacée
- Grains de beauté, verrues
- Herpès labial
- Irritation, infection indolore des yeux
- Abrasions
- Morsures, coupures mineures



## Santé mentale

Pour ce qui suit, vous consulterez un spécialiste en santé mentale une fois. Après l'évaluation, ce dernier vous dirigera vers des ressources externes si un soutien est nécessaire. Grâce à sa vaste base de données sur les professionnels en santé et en bien-être, il vous aidera à trouver des cliniques, des spécialistes et des ressources communautaires.

- Troubles anxieux
- Stress
- Fatigue
- Dépression
- Troubles de l'humeur
- Insomnie, conseils pour une bonne hygiène du sommeil
- Conflit familial, relationnel, de travail
- Équilibre travail – vie personnelle

## Soutenir la santé des femmes<sup>6</sup>

Les femmes à différentes étapes de la vie ont accès à des soins, à du counseling, à des ressources informatives et à des recommandations dans divers domaines, comme ce qui suit :

- **Contraception et santé sexuelle** : soins liés à la puberté, contraception, santé sexuelle ainsi que counseling et recommandations pour des soins liés à l'affirmation du genre.
- **Fertilité et agrandissement de la famille** : counseling, soins initiaux et recommandations pour des questions liées à la fertilité, à la grossesse et aux soins postnataux.
- **Soins préventifs et recommandations** : counseling et recommandations pour le dépistage du cancer du col de l'utérus, une mammographie et d'autres examens de santé liés à l'âge.
- **Transition vers la ménopause** : consultation, dans un délai d'une semaine, avec un professionnel de la santé de Dialogue qui a reçu une formation supplémentaire axée sur la ménopause. Obtenez un plan de soins personnalisé qui comprend la gestion complète des symptômes, y compris des options non hormonales et s'il y a lieu, une ordonnance pour de l'hormonothérapie.

\* Dialogue est une filiale en propriété exclusive de la Sun Life du Canada, compagnie d'assurance-vie, et fonctionne comme une entité autonome. Tous les énoncés relatifs aux services des Soins virtuels Lumino Santé, offerts par Dialogue, proviennent de Dialogue Technologies de la Santé inc. et non de la Sun Life du Canada, compagnie d'assurance-vie. La Sun Life du Canada, compagnie d'assurance-vie, ne peut pas garantir l'accessibilité aux services et se réserve le droit d'y mettre fin, avec préavis.

<sup>1</sup> Dialogue et ses professionnels de la santé respectent tous les règlements fédéraux et provinciaux qui s'appliquent à la télémédecine.

<sup>2</sup> Sauf pour les benzodiazépines, les narcotiques, la testostérone, les stimulants pour le TDAH et le cannabis.

<sup>3</sup> Les problèmes de santé mentale qui nécessitent une évaluation ou un diagnostic et/ou qui sont traités par un autre fournisseur de soins pourraient ne pas être admissibles aux soins virtuels.

<sup>4</sup> <https://www.dialogue.co/fr/sante-physique>

<sup>5</sup> Données de Dialogue 2023.

<sup>6</sup> Nous employons le terme « femmes », mais incluons toutes les personnes, de toute identité de genre, qui sont touchées de façon unique ou disproportionnée par ces questions de santé.

## La vie est plus radieuse sous le soleil

Les garanties collectives sont offertes par la Sun Life du Canada, compagnie d'assurance-vie, membre du groupe Sun Life. VC9998 02-26 ri-cd