




Gestion santé intégrée Évaluations organisationnelles

Découvrez les risques majeurs et les améliorations possibles de la gestion de la santé et des absences dans votre organisation.

La vie est plus radieuse sous le soleil





La Sun Life offre **trois évaluations organisationnelles** pour guider votre approche stratégique concernant la santé de vos employés et de votre organisation.



Provoquer le changement et le soutenir peut être difficile – surtout lorsqu’il est question de santé.

Des études montrent que la culture au travail est une importante cause de changements de comportement chez les employés¹. Toutefois, il n’est pas simple de savoir par où commencer pour mesurer et pour améliorer la culture et la santé d’une organisation.



Nous offrons trois évaluations organisationnelles.

Vous pouvez les utiliser pour connaître les risques et les possibilités dans votre entreprise. Cette information vous aidera à créer une stratégie. Nous pourrions vous aider à élaborer un plan d’action pour atteindre vos objectifs en matière de santé organisationnelle. Ces évaluations ne sont pas de simples sondages destinés aux employés. Ce sont des questionnaires qui seront remplis par le personnel de direction clé de votre organisation et d’autres parties prenantes², avec l’aide d’un conseiller en santé organisationnelle (CSO). Ainsi, les données recueillies refléteront réellement votre organisation et sa culture. Par cette approche, nous engageons les décideurs de votre organisation dans la gestion stratégique de la santé et des absences.

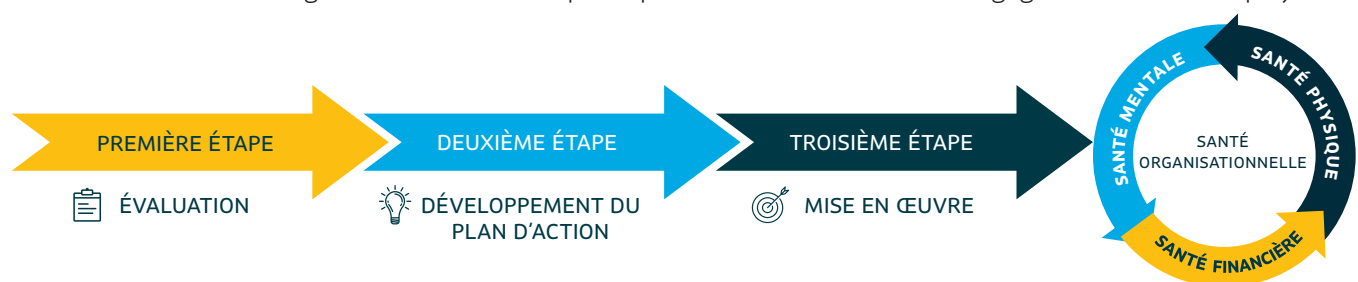
Notre **équipe Gestion santé intégrée (GSI)** vous aidera à déterminer quelles évaluations conviennent le mieux aux besoins et aux priorités de votre organisation. Notre équipe vous soutiendra tout au long du processus. **Le tableau ci-dessous vous donne un aperçu des évaluations et des types de résultats fournis.**

Priorité	Aperçu de l'évaluation	Sujets de l'évaluation	Résultats
Gestion de l'invalidité	<p>Auto-évaluation de la gestion de l'incapacité au travail (AEGIT) – Cette évaluation a été créée par l'Institut national de recherche et de gestion de l'incapacité au travail (INRGIT). Elle passe en revue les politiques et les programmes de gestion de l'invalidité³ de l'employeur.</p> <p>Le rapport est basé sur les meilleures pratiques en matière de gestion de l'invalidité et de retour au travail. Il indique les points forts de votre organisation et les points nécessitant des améliorations.</p>	<p>L'AEGIT mesure 16 éléments, classés en trois catégories :</p> <ol style="list-style-type: none"> 1. Politiques de gestion de l'invalidité au travail et ressources en milieu de travail 2. Prévention de l'invalidité et intervention précoce 3. Processus de retour au travail rapide 	<p>Un rapport personnalisé qui dresse le portrait de la situation actuelle de votre organisation. Le rapport se fonde sur les meilleures pratiques pour indiquer les aspects de votre programme à améliorer. Il comprend les mesures recueillies dans votre évaluation. Votre CSO prépare ce rapport.</p>
Santé et mieux-être organisationnels	<p>Évaluation de la santé et du mieux-être au travail – Cette évaluation examine où se situe votre organisation par rapport aux meilleures pratiques en matière de santé et de mieux-être. Vous pourrez connaître la situation actuelle de votre entreprise. L'évaluation porte aussi sur les points forts et les points à améliorer.</p>	<p>L'évaluation est basée sur cinq éléments importants dans la mise en place d'une stratégie efficace en matière de santé et de mieux-être :</p> <ol style="list-style-type: none"> 1. Leadership 2. Pratiques organisationnelles 3. Communication 4. Programmes 5. Évaluation de la santé organisationnelle 	<p>Un aperçu de la situation relativement aux cinq éléments clés. Après avoir analysé vos résultats, votre CSO préparera des recommandations. Celles-ci vous aideront à déterminer vos prochaines étapes et à améliorer votre stratégie en matière de santé et de mieux-être.</p>
Santé mentale au travail	<p>Évaluation des risques liés à la santé mentale en milieu de travail – Cette évaluation examine la santé mentale en milieu de travail. Elle est fondée sur les 13 facteurs de risques psychosociaux de la Norme nationale sur la santé et la sécurité psychologiques en milieu de travail de la Commission de la santé mentale du Canada.</p>	<p>Les questions portent sur chacun des 13 facteurs de risques, classés en deux catégories :</p> <ul style="list-style-type: none"> • Culture et leadership • Programmes et initiatives <p>Voici les 13 facteurs de risques psychosociaux de la Norme nationale :</p> <ol style="list-style-type: none"> 1. Culture organisationnelle 2. Soutien psychologique et social 3. Leadership et attentes claires 4. Politesse et respect 5. Exigences psychologiques 6. Croissance et perfectionnement 7. Reconnaissance et récompenses 8. Participation et influence 9. Gestion du milieu de travail 10. Engagement 11. Équilibre travail-vie personnelle 12. Protection psychologique 13. Protection de l'intégrité physique 	<p>Les résultats sont divisés en deux sections :</p> <ol style="list-style-type: none"> 1. Culture et leadership organisationnels 2. Programmes et initiatives en santé mentale <p>Votre CSO vous fournira un rapport définitif qui relie réponses qualitatives et données quantitatives. Ces données porteront notamment sur le programme d'aide aux employés, le taux de roulement du personnel et les demandes de règlement en santé mentale.</p> <p>Le rapport vous indiquera quels facteurs de risque (parmi les 13) sont prioritaires pour votre organisation. Il contient aussi des recommandations sur les prochaines étapes pour soutenir la santé mentale des employés.</p>



La santé organisationnelle est un sujet complexe.

C'est pourquoi nous offrons les services de la Gestion santé intégrée à nos Clients. Votre CSO vous soutiendra tout au long du processus d'évaluation. Il vous aidera à déterminer clairement les prochaines étapes. Après l'évaluation, il pourra aussi vous appuyer dans la création d'une stratégie et d'un plan d'action axés sur vos priorités. Ensemble, nous pouvons gérer les risques et les occasions d'amélioration dans votre organisation. Nous pouvons vous aider à améliorer votre santé organisationnelle, ainsi que la productivité et le niveau d'engagement de vos employés.



La GSI contribue au succès des stratégies en milieu de travail visant à améliorer la santé physique, mentale et financière.

À la Sun Life, nous avons transformé la façon dont nous exerçons nos activités pour améliorer l'expérience Client. Nous élaborons des stratégies liées à la santé au travail en utilisant des solutions ciblées. Nous mettons l'accent sur l'amélioration de la santé des employés. Depuis des décennies, nous concluons des partenariats stratégiques avec les Clients. Nous savons donc qu'il n'y a pas d'approche universelle. Nos CSO commencent par analyser les données pour évaluer les besoins des Clients. Puis, nous travaillons en étroite collaboration avec les Clients pour mettre au point une approche ciblée sur leurs objectifs. Nous utilisons pour cela un modèle à trois étapes fondé sur les meilleures pratiques. Nous faisons également des analyses approfondies et offrons des conseils pour que les Clients atteignent leurs objectifs liés à la santé au travail. Visitez le site sunlife.ca/santementaleautravail.

Découvrez comment la GSI peut vous aider.

Communiquez avec votre représentant aux Garanties collectives de la Sun Life.

¹ Étude canadienne de la Sun Life et de l'Ivey Business School sur le rendement du capital investi dans le mieux-être.

² Un conseiller en santé organisationnelle peut organiser ces évaluations sur demande.

³ La Sun Life s'associe à l'Institut national de recherche et de gestion de l'incapacité au travail (INRGIT) pour utiliser l'Auto-évaluation de la gestion de l'incapacité au travail (AEGIT) élaborée par cet organisme. L'AEGIT a été créée par des représentants expérimentés, notamment des secteurs public et privé et du monde du travail, provenant du monde entier. Fondé en 1994, l'INRGIT est un organisme reconnu à l'échelle internationale dont le mandat est de réduire le coût humain, social et économique de l'invalidité. Pour en savoir plus, visitez le site nidmar.ca.

La vie est plus radieuse sous le soleil

Les garanties collectives sont offertes par la Sun Life du Canada, compagnie d'assurance-vie, membre du groupe Sun Life. OH-8965 PDF7302-F 06-20 mv-cl

