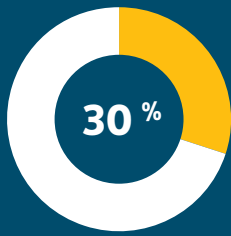


Coach en santé mentale : intervention précoce pour les troubles de santé mentale



Volume de dossiers d'invalidité liés à des troubles de santé mentale*

* Emploi et Développement social Canada

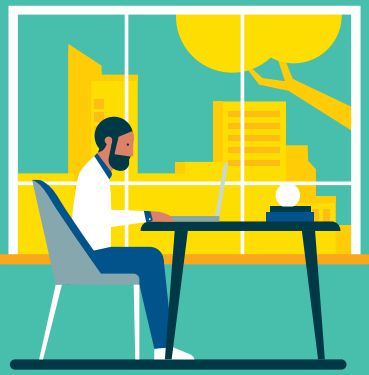
50 G\$

Coûts que représentent les problèmes de santé mentale pour l'économie canadienne chaque année **

** CAMH



Nous avons une solution : notre coach en santé mentale



Une approche proactive de la gestion des absences

Nous suscitons l'engagement des participants à risque¹, et le ciblage fonctionne. **80 %*** des personnes évaluées présentent un risque élevé ou modéré.

Notre coach en santé mentale aide les participants « à risque ». Les coaches sont des praticiens de la santé agréés qui guident de manière proactive les participants vers les traitements et les ressources appropriées dans le cadre de leur régime de garanties. Il s'appuie également sur les ressources offertes par leur employeur et d'autres programmes financés par l'État.

Cette démarche peut améliorer la santé mentale des participants. Elle peut aussi diminuer l'incidence des absences et des demandes de règlement d'invalidité liées à la santé mentale.

Validé cliniquement • Rentable • Personnalisé • Offre une approche globale

Aide offerte par le coach

- Il travaille avec le participant pour élaborer un plan d'action.
- Il effectue régulièrement des vérifications et offre de la rétroaction sur les progrès grâce à de nouvelles évaluations.
- Il peut orienter la personne vers des soins d'une intensité plus élevée.

Produire des résultats*

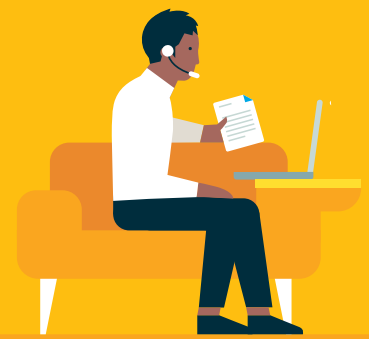
Éliminer les obstacles à l'accès aux soins



Plus de participants utilisent leur couverture des services psychologiques



des participants qui utilisent leur couverture des services psychologiques sont de nouveaux demandeurs.



Incidence sur les absences

Une rencontre avec un coach est la clé! Nous avons noté ce qui suit pour les participants ayant rencontré un coach :

diminution de

2,8 semaines

de la durée du congé d'invalidité de courte durée (ICD) quand le dossier s'est résolu par un retour au travail*

baisse de

3 %

des participants qui se rendent à la fin de la période maximale d'ICD

hausse de

5 %

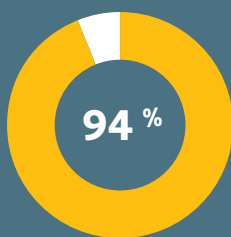
du nombre de participants qui retournent au travail

réduction de

21 %

des jours d'absence occasionnelle utilisés par rapport aux participants à haut risque ayant uniquement rempli l'évaluation

* Pour les dossiers résolus au 31 août 2022



des participants ont connu des résultats positifs en santé. ***

*** Plan members who were reassessed and saw symptom improvement, engaging in lifestyle interventions and/or higher intensity treatment



**Apprenez à aider vos employés à améliorer leur bien-être mental.
Rendez-vous sur sunlife.ca/csm**

¹ Les participants « à risque » sont plus susceptibles de souffrir de certains troubles. Cela est basé sur leurs résultats à l'évaluation fondée sur des données probantes.
* Données provenant du projet pilote de la Sun Life, de mai 2021 à septembre 2022

La vie est plus radieuse sous le soleil

Les garanties collectives sont offertes par la Sun Life du Canada, compagnie d'assurance-vie, membre du groupe Sun Life. PD-9696-F 10-22 ms-dm

